

九龍服務單位	地址	電話
黃大仙 仁愛堂圓玄學院「仁間有愛」社區支援中心	鑽石山鳳德社區中心1樓106-107室	2320 4007
民社服務中心	橫頭磡邨宏澤樓地下113室	2788 0101
樂群社會服務處 李坤社區服務中心	慈雲山雲華街45號	2322 2775
	慈雲山(南)社區中心5樓	
香港明愛 東頭綜合家庭服務中心(黃大仙西南)	黃大仙樂善道26號東頭社區中心1樓	2383 3377
香港聾人協進會	彩虹邨紫薇樓地下109,111-118號	2327 2497
香港基督教使徒信心會 恩澤中心	橫頭磡樂富廣場3樓3153A室	2336 4000
滙豐仁愛堂「仁間有愛」社區支援中心	黃大仙睦鄰街7號	2326 3339
觀塘 基督教家庭服務中心 地區發展隊	觀塘翠屏道3號7樓712室	2950 8355
循道衛理觀塘社會服務處 基層家庭服務支援站	觀塘牛頭角道251號花園大廈百靈樓地下	2342 3710
保良局 就業服務中心(觀塘)	觀塘巧明街94-96號鴻圖中心2樓C2室	2177 8010
基督教家庭服務中心 臻善軒	觀塘秀茂坪寶達邨達翠樓地下	2344 4252

新界服務單位	地址	電話
大埔 基督教香港信義會 太和青少年綜合服務中心	大埔太和邨麗和樓地下	2650 8807
救世軍 大埔青少年綜合服務	大埔大元邨泰榮樓地下9至10號	2667 2996
元朗/ 仁愛堂 蕭鄭淑貞「仁間有愛」社區支援中心	元朗水邊圍邨碧水樓2樓平台211-217室	2479 3123
天水圍 香港國際社會服務社 天水圍(北)綜合家庭服務中心	天水圍天悅邨服務設施大樓2樓	2446 1223
循道衛理楊震社會服務處 天水圍家庭成長軒	天水圍天澤邨服務設施大樓6樓604室	3147 9277
香港明愛 天水圍綜合家庭服務中心	元朗天水圍天瑞邨瑞龍樓地下	2474 7312
香港明愛 洪水橋社區發展計劃	元朗洪水橋洪堤路8號 雅珊園商場地下9號舖	2478 2655
屯門 基督教香港信義會 屯門青少年綜合服務中心	屯門寶田邨寶田商場3樓301室	2462 1700
香港明愛 屯門綜合家庭服務中心	屯門良景邨良俊樓地下1-5號	2466 8622
屯門婦聯 香港崇德社湖景綜合服務中心	湖景邨湖翠樓21-27地下	2457 3781
救世軍 屯門青少年綜合服務	屯門大興邨興平樓地下13至24號	2461 4741
北區 基督教勵行會 上水服務中心	上水彩園邨彩玉樓3樓平台325-328室	3142 4297
香港明愛 粉嶺綜合家庭服務中心	粉嶺和鳴里7號 粉嶺南政府綜合大樓3樓及4樓	2669 2316
沙田/ 沙田婦女會 國民教育中心	新界沙田沙角邨3樓商場平台317-318室	2633 5566
馬鞍山 沙田婦女會 利安服務中心	新界馬鞍山利安邨利榮樓地下A翼	2633 5566
沙田婦女會 馬鞍山服務中心	馬鞍山耀安邨耀和樓203-205室	2633 5566
救世軍 隆亨青少年中心	沙田隆亨邨善心樓地下	2605 5569
沙田婦女會 新田總會	沙田新田村42A	2633 5566
香港單親協會 賽馬會鄰里支援中心	沙田廣源邨廣松樓B翼地下	2994 9527
沙田婦女會 滙源服務中心	沙田滙源邨商場地下38A	2633 5566
荃灣 香港明愛 荃灣社區中心	荃灣城門道9號2樓	3707 2012
香港明愛 明愛荃灣綜合家庭服務中心(東荃灣)	荃灣石圍角邨石桃樓A座地下	2402 4669
將軍澳 基督教靈實協會 家庭生活教育組	將軍澳寶林邨寶寧樓325室	2701 3407
基督教靈實協會 靈實白普理景林社區健康發展中心	將軍澳景林邨景榕樓地下2號	2701 0602
葵青 救世軍 大窩口青少年中心	葵涌大窩口道15號大窩口社區中心3至5樓	2428 4581
香港明愛 明愛長康兒童及青少年中心	青衣長康邨青盛苑1樓	2497 2869
香港明愛 葵涌居民互助中心	葵涌大連排道132號 TLP132一樓C室	2337 1037
香港聖公會 麥理浩夫人中心 青衣綜合服務中心	青衣長安邨安濤樓地下127-144號	2436 2977
香港聖公會 麥理浩夫人中心 家庭活動及資源中心	葵涌和宜合道22號002室	2423 5045
南葵涌社會服務處 荔景社區服務中心	葵涌荔景邨安景樓地下4號	2785 7822

# 單親家庭 煤氣費優惠計劃

此單張有效期：2021年5月至2023年5月



單親家庭煤氣費優惠計劃 查詢熱線：2856 1331 (辦公時間)

CC531-2/05



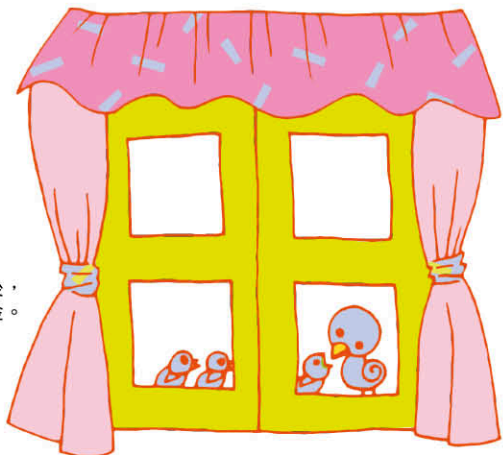


為擴大煤氣公司的煤氣費優惠服務範圍，由2008年1月起，煤氣公司與香港社會服務聯會攜手合作推出「單親家庭煤氣費優惠計劃」，為合資格的單親家庭綜援戶提供優惠，減輕他們的經濟負擔。

## 優惠內容

- 每月首500兆焦耳(約10.4度)煤氣用量半價優惠
- 豁免煤氣保養月費
- 豁免每月基本收費
- 豁免煤氣用戶按金\*
- 免費煤氣爐具維修服務

\* 豁免按金只適用於並未在綜援計劃下獲發煤氣按金津貼的綜援受助人。優惠期屆滿後，客戶如繼續使用煤氣服務，須繳交用戶按金。



## 申請資格

- 1 煤氣公司登記用戶，及
- 2 申請人須為單親家庭綜援受助人

## 申請辦法

- 1 有意申請人士須填妥申請表格及帶同有關文件到各區審核中心#辦理手續。
- 2 須帶同文件包括：
  - 香港身份證
  - 社會福利署發出之申請獲准通知書或調整援助金額通知書(須包括單親補助金一項)
  - 最近一期煤氣賬單
- 3 所有申請將由煤氣公司覆核及作最後決定，並會另函通知獲接納的申請者。
- 4 此優惠限期為兩年，申請人如欲繼續享用此項優惠，必須在限期屆滿前再次申請。

- 若「單親家庭煤氣費優惠計劃」之受惠人士須要搬遷，其原有地址所享有之優惠將會被取消，而有關人士可以前往任何一間審核中心重新申請有關優惠。
- 如申報的資料有變，申請者必須盡快通知煤氣公司。
- 煤氣公司將定期覆核所有獲接納的申請，並有權根據最新的資料終止有關優惠。

# 各區審核中心將優先處理當區居民之申請，建議申請人選擇居住區域內之審核中心辦理手續。

申請表格可於各區審核中心索取，或於煤氣公司網頁[www.towngas.com](http://www.towngas.com)下載。

## 各區審核中心

香港島 / 離島服務單位	地址	電話	
中西區	香港明愛 堅道社區中心	堅道2號明愛大廈2樓	2843 4652
	香港明愛 莫張瑞勤社區中心	堅尼地城蒲飛路27號地下	2816 8044
	香港公教婚姻輔導會 恩悅綜合家庭服務中心	堅尼地城北街12號采逸軒地下	2810 1105
東涌	香港聖公會福利協會有限公司 東涌綜合服務	大嶼山東涌富東廣場2樓	2525 1929
	救世軍 東涌家庭支援中心	東涌逸東邨迎逸樓4號地下	3166 0030
	香港家庭福利會 北角綜合家庭服務中心	北角英皇道668號健康村第2期地下高層	2832 9700
東區	香港明愛 單親家庭互助中心	北角炮台山道28號A 地下	2887 0567
	救世軍 港島東綜合服務柴灣青少年綜合服務	柴灣環翠邨環翠商場201號舖	2898 9750
	樂群社會服務處 喜樂社區服務中心	鯉魚涌基利路1號鯉魚涌社區綜合大樓地下	2295 3111
	香港明愛 筲箕灣綜合家庭服務中心	筲箕灣愛秩序灣道15號 愛秩序灣綜合服務大樓2樓	2896 0302
南區	香港明愛 香港仔社區中心	香港仔田灣街20號2樓	2552 4211
	香港明愛 薄扶林社區發展計劃	薄扶林村13號	2550 6469
	香港仔坊會社會服務 賽馬會綜合服務處	香港仔石排灣邨碧銀樓平台1號	2550 5827
	香港仔坊會社會服務 社區中心	香港仔大道180B 4樓	3550 5540
	香港明愛 香港仔綜合家庭服務中心	香港仔田灣街20號3樓	2555 1993
	香港聾人協會	鴨洲洲利澤樓地下18號舖	2327 2497
灣仔	保良局 劉陳小寶家庭及兒童綜合服務中心	銅鑼灣禮頓道66號中座地下	2277 8272
	聖雅各福群會 灣仔綜合家庭服務中心	灣仔石水渠街85號12字樓	2835 4342

九龍服務單位	地址	電話	
九龍城	香港聖公會福利協會有限公司 九龍城家庭支援網絡服務	九龍城真善美村低座1樓	2760 0115
	香港聖公會福利協會有限公司 九龍城家庭支援網絡服務	九龍城晴朗商場2樓A205舖	2711 9229
	循道衛理楊震社會服務處	何文田邨恬文樓地下	2718 1330
	何文田青少年綜合發展中心		
	香港青少年服務處 紅磡綜合家庭服務中心	紅磡邨紅暉樓高層地下	2761 1106
	救世軍 九龍城家庭支援中心	土瓜灣九龍城道157-159號寶城洋樓1樓C室	2768 9298
油尖旺	香港路德會社會服務處 路德會包美達社區中心	何文田忠孝街89號1-3樓	2199 9383
	香港基督教服務處 天倫綜合家庭服務中心	尖沙咀加連威老道33號2樓	2731 6227
	旺角街坊會陳慶社會服務中心	大角咀福全街45號	2395 3107
	循道衛理楊震社會服務處 旺角綜合家庭服務中心	旺角彌敦道736號中匯商業大廈地下	2171 4001
深水埗	救世軍 油麻地青少年綜合服務	油麻地眾坊街3號駿發花園4座1樓平台	2770 8933
	民社服務中心	深水埗石硤尾邨19座平台206室-208室	2319 2637
	東華三院 余墨緣綜合服務中心	深水埗富昌邨富潤樓服務設施大樓5字樓	8108 1662
	香港明愛 荔枝角職工中心	青山道485號九龍廣場3樓3號	2741 3767
	香港基督教服務處 家情綜合家庭服務中心	深水埗石硤尾邨23座219-235室	3994 2828
	民社服務中心 海麗兒童發展中心	荔枝角海麗邨海雅樓地下4號單位	3529 1315
	香港家庭福利會 深水埗(西)綜合家庭服務中心	深水埗元州邨元謙樓2樓204室	2720 5131
	香港國際社會服務社 深水埗(南)綜合家庭服務中心	深水埗南昌邨南昌社區中心高座地下	2386 6967
香港單親協會 慧妍雅集活動及資源中心	石硤尾大坑東邨東滿樓地下1-7號	2338 1303	